



REINVENTING UNIVERSITY

BCG Economy and Sustainable Development Network through Center of Excellence Consortium Platform

เริ่มโครงการ 27 ก.พ. 66
(ระยะเวลา 1 ปี)

งบประมาณ
5.95 ล้านบาท





BCG Economy and Sustainable Development Network through Center of Excellence Consortium Platform



งบประมาณ 5.95 ล้านบาท



จุฬาฯ สนับสนุน 2.195 ล้านบาท



Objectives

- พัฒนาความเป็นเลิศที่สอดคล้องกับทิศทางของประเทศ
- เสริมศักยภาพมหาวิทยาลัยผ่านเครือข่ายมหาวิทยาลัยชั้นนำทั้งในและต่างประเทศ
- ผลิตกำลังคนระดับสูงเฉพาะทางตามความต้องการของประเทศ



Activity

- Seminar/Workshop
- Proposal development
- Conferences
- Faculty, researchers & students development / exchange



Outputs (CU CoE)

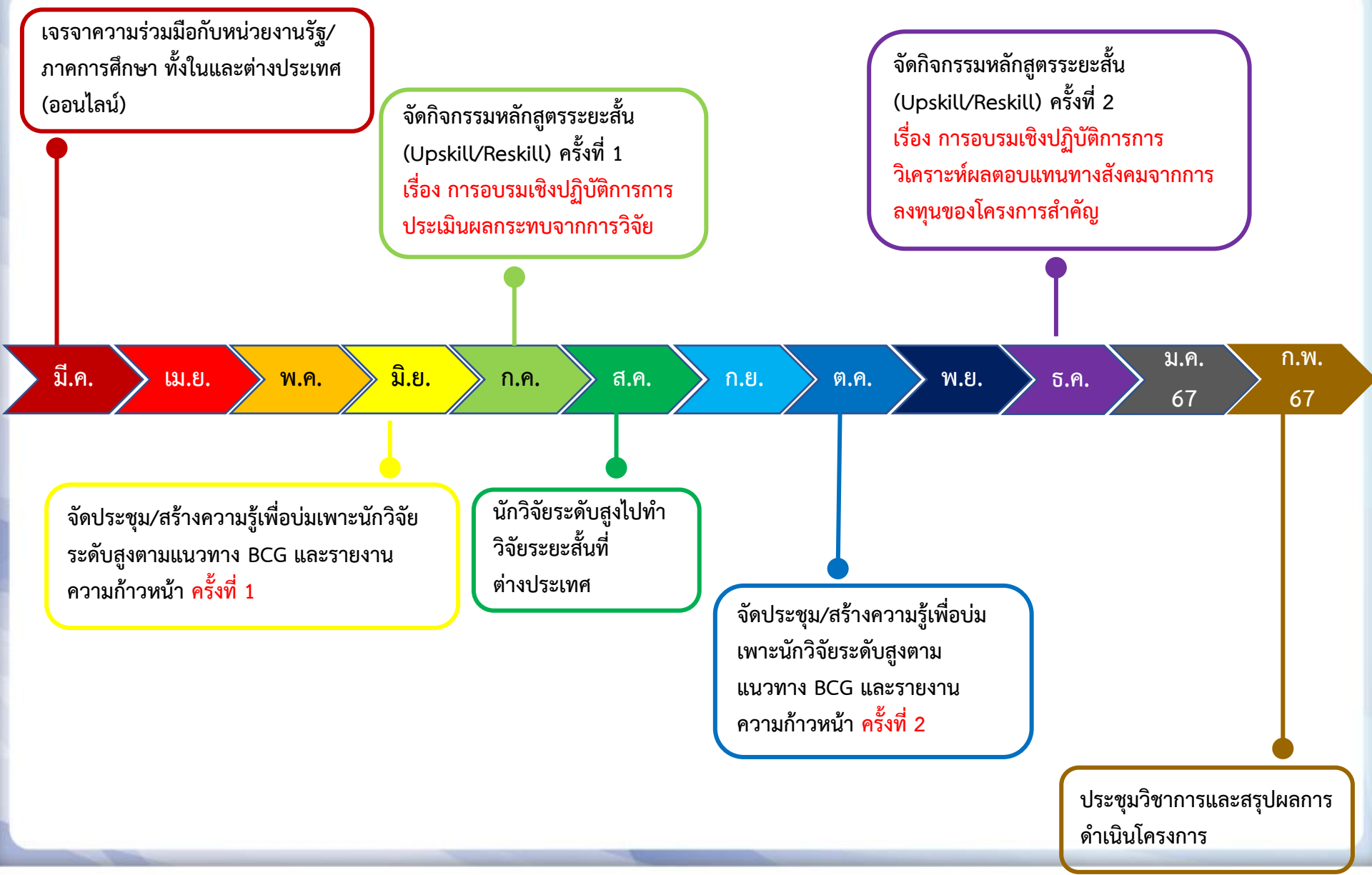
- Publications: 20
- Capacity building : 9 Postdoc , 9 Ph.D. (C2F)
- Proposal development from global fund 1 projects
- Research initiatives 2 projects
- Network collaboration 7
- Academic / researchers exchange 2

ผลผลิต/ผลลัพธ์ (Output/Outcome for PETROMAT CoE)

- 1) ผลิตนักวิจัยชั้นสูงระดับ**หลังปริญญาเอก 9 คน** (PMUB) และระดับ**ปริญญาเอก 9 คน** (5 C2F+ 4 Existing) เพื่อการพัฒนาตามแนวทาง BCG
- 2) ผลงานวิชาการใน**ควอไทล์ที่ 1 หรือ Tier 1** จำนวน 16 ผลงาน
- 3) ขยายเครือข่ายความร่วมมือ **6 เครือข่าย** (Visiting Professors)
- 4) นักวิจัยศึกษาระดับปริญญาเอกไปทำวิจัยระยะสั้นที่ต่างประเทศ **จำนวน 1 คน**



แผนปฏิบัติการ



การผลิตนักวิจัยขั้นสูงระดับปริญญาเอก

จำนวน : 9 คน (5 C2F+ 4 Existing)

เรื่อง : ต้องสอดคล้องกับ BCG Economy / Reinventing University

หลักเกณฑ์ :

- ได้รับทุนนิสิตปริญญาเอกศักยภาพสูงโครงการสร้างเสริมพลังจุฬาฯ ก้าวสู่ศตวรรษที่ 2 (C2F)
- อาจารย์ที่ปรึกษามีเครือข่ายร่วมกับมหาวิทยาลัยทั้งในและต่างประเทศ

งบประมาณ: จุฬาลงกรณ์มหาวิทยาลัย สนับสนุน 391,000/ทุน (1 ปี)

ค่าใช้จ่ายประกอบด้วย

- ค่าใช้จ่ายประจำเดือน 30,000 บาท/เดือน
- ค่าเล่าเรียน 31,000 บาท/ปี
- ค่าที่พักสำหรับนิสิตต่างประเทศ 10,000 บาท/เดือน (2 คน)



ขั้นตอนการสมัครทุนนักวิจัยชั้นสูงระดับปริญญาเอก

คุณสมบัติของนักวิจัย



- เป็นผู้ที่ได้รับการตอบรับให้เข้าศึกษาในหลักสูตรระดับปริญญาเอกของ จุฬาลงกรณ์มหาวิทยาลัย
- สำเร็จการศึกษาระดับปริญญาโท หรือเทียบเท่า โดยมีเกรดเฉลี่ยสะสมอย่างน้อย 3.50
- สำเร็จการศึกษาระดับปริญญาตรี โดยมีเกรดเฉลี่ยสะสมอย่างน้อย 3.50 หรือ เกรดเฉลี่ยสะสมอย่างน้อย 3.25 ในกรณีที่สามารถศึกษาจากมหาวิทยาลัยที่อยู่ในอันดับ 500 แรกของโลก

นักวิจัยสามารถศึกษารายละเอียดเพิ่มเติมได้ที่

<https://c2f.chula.ac.th/scholarship/phd/>

หรือติดต่อ The Second Century Fund Office (C2F)

0-2218-3232, 0-2218-3233

E-mail : c2f@chula.ac.th

การตีพิมพ์ในวารสารวิชาการระดับนานาชาติ

จำนวน : 16 เรื่อง

ผลงานวิจัย : ต้องสอดคล้องกับ BCG Economy /
Reinventing University

ผลงานที่ตีพิมพ์ : Tier 1 / Q1 ของฐานข้อมูล Scopus หรือ ISI

Affiliation : Center of Excellence on Petrochemical and Materials Technology,
Chulalongkorn University

Acknowledgement : ได้รับทุนอุดหนุนการทำกิจกรรมส่งเสริมและสนับสนุนการวิจัยและ
นวัตกรรมจากสำนักงานปลัดกระทรวงการอุดมศึกษา วิทยาศาสตร์ วิจัยและนวัตกรรม (สป.อว.) /
Office of the Ministry of Higher Education, Science, Research and Innovation

งบประมาณ: Tier 1 ไม่เกิน 30,000 บาท/เรื่อง

Q 1 ไม่เกิน 20,000 บาท/เรื่อง

การเบิกจ่าย : ค่าใช้จ่ายในการดำเนินการเพื่อตีพิมพ์ผลงาน หรือ ค่าตอบแทนผลงานวิจัย



ขั้นตอนการเบิกจ่ายค่าตีพิมพ์ในวารสารวิชาการระดับนานาชาติ

แบบฟอร์มจากนักวิจัย

- เรียน หัวหน้าโครงการพลิกโฉมมหาวิทยาลัย ผ่านหัวหน้าสถาบันร่วม

สามารถดาวน์โหลดได้ที่

<https://petromat.org/home/แบบฟอร์ม/>

เอกสารประกอบการเบิกจ่าย

- งานวิจัยที่ตีพิมพ์ในวารสารวิชาการระดับนานาชาติ



แบบข้อมูลค่าตอบแทนผลงานวิจัยที่ตีพิมพ์ในวารสารวิชาการระดับนานาชาติ

เรียน หัวหน้าโครงการพลิกโฉมมหาวิทยาลัย

ประเภทผลงานวิจัย Tier 1 30,000 บาท/เรื่อง

Q 1 20,000 บาท/เรื่อง

หัวข้องานวิจัย ... *Prevalence of Pyrolysis Kinetic Parameters from Oilmass Components Based on Simplex-lattice Mixture Design*

ศณาจารย์ Chalerm-sinsuwan, B. สังกัด CU-CT, PETROMAT

ผู้แต่งร่วม

1. Sung suk, P. สังกัด CU-CT

2. Chayaporn, S. สังกัด CU-CT

3. Sunghorka, S. สังกัด CU-CT

4. Kuchonthara, P. สังกัด CU-CT, PETROMAT

5. Piomsomboon, P. สังกัด CU-CT, PETROMAT

ทิศทางงานวิจัย Recovery Manufacturing Efficiency Dematerialization

Lifetime Extension Substitution

คำชี้แจงเกี่ยวกับทิศทาง/กลุ่มงานวิจัย (ถ้ามี).....

วารสาร *Journal of Chemical Engineering*, Volume 24, Issue 4, Pages 535-542

ตีพิมพ์เดือน ... เมษายน ... ปี ... 2559 ... Impact Factor ... 1,207

ขอยืนยันว่าได้แจ้งเรื่องการเบิกค่าตอบแทนครั้งนี้ให้แก่ผู้แต่งร่วมทุกท่านทราบเป็นที่เรียบร้อยแล้ว

ลงนาม นักวิจัย ลงนาม หัวหน้าสถาบันร่วม
(.....) (.....)

การเชิญอาจารย์/ผู้เชี่ยวชาญต่างประเทศ (Visiting Professor)

จำนวน Visiting Professor : 6 คน

เรื่อง : ต้องสอดคล้องกับ BCG Economy / Reinventing University

ระยะเวลาเดินทาง : ภายในระยะเวลาโครงการ

(มีนาคม 2566 – กุมภาพันธ์ 2567)



งบประมาณ: ไม่เกิน 210,000 บาท/คน (2 ครั้ง)

ค่าใช้จ่ายประกอบด้วย

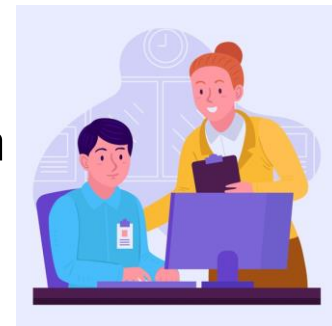
- ค่าตัวเครื่องบินไป-กลับ (กลุ่มทวีปอเมริกา) ไม่เกิน 3,000 USD
- ค่าตัวเครื่องบินไป-กลับ (กลุ่มทวีปยุโรป) ไม่เกิน 2,000 USD
- ค่าตัวเครื่องบินไป-กลับ (กลุ่มทวีปเอเชีย) ไม่เกิน 1,500 USD
- ค่าตอบแทนไม่เกิน 200 USD/ชั่วโมง
- ค่าเบี้ยเลี้ยงและค่าที่พัก เหม่าจ่ายวันละ 200 USD/10 วัน

คุณสมบัติ Visiting Professor

- 1) เป็นชาวต่างชาติที่สังกัดสถาบันต่างประเทศ
- 2) อายุระหว่าง 35 – 65 ปี
- 3) เป็นผู้มีความสามารถ ความเชี่ยวชาญ และประสบการณ์ด้านวิชาการหรือวิชาชีพที่ยอมรับในวงกว้าง หรือมีเครือข่ายพันธมิตรทางวิชาการในระดับนานาชาติ
- 4) มีจำนวนผลงานตีพิมพ์ในวารสารวิชาการระดับนานาชาติในฐาน ISI/SCOPUS อย่างน้อย 10 เรื่องภายใน 5 ปีย้อนหลัง และมีค่า H-Index ไม่ต่ำกว่า 35 และ Citations ไม่ต่ำกว่า 4,500 ครั้ง

Optional

- 1) ได้รับรางวัลด้านการสอนการวิจัยหรือผลงานทางวิชาการหรือวิชาชีพที่ได้รับการยอมรับจากองค์การวิชาการหรือวิชาชีพในระดับชาติหรือนานาชาติ
- 2) มีสถานภาพการเป็นกรรมการของสมาคมวิชาชีพหรือองค์กรทางการศึกษาวิจัย หรือ องค์กรวิชาการที่เป็นที่ยอมรับในระดับนานาชาติ
- 3) มีโครงการวิจัยที่ได้รับสนับสนุนร่วมกับภาคอุตสาหกรรม



แบบฟอร์มประมาณการค่าใช้จ่ายการเชิญอาจารย์ต่างประเทศ

Approximated Expenses

Category	Amount(baht)	
	Approximated	Actual
1. Round trip Air-Ticket		
2. Per Diem & Accommodation (200 USD x 5 days)		
3. Remuneration (100 USD x 5 hrs.)		
Total		

Remarks: Exchange Rate 1 USD = 34.5 THB

ขั้นตอนการขอรับทุนเชิญอาจารย์/ผู้เชี่ยวชาญต่างประเทศ

การขออนุมัติทุน

บันทึกข้อความหัวหน้าสถาบันร่วม

- เรียน หัวหน้าโครงการพลิกโฉมมหาวิทยาลัย
- ระบุชื่ออาจารย์/ผู้เชี่ยวชาญต่างประเทศ พร้อมระบุรายละเอียด ดังนี้
 - จำนวนผลงานตีพิมพ์ในวารสารวิชาการระดับนานาชาติ
 - ค่า H-Index
 - จำนวน Citations
- ระบุ Output เช่น ผลงานวิจัยร่วมกัน ผลงานตีพิมพ์ร่วมกัน หรือ โครงการขอทุนร่วมกัน
- ระยะเวลาเดินทาง วงเงินที่ขออนุมัติ
- ขออนุมัติก่อนการเดินทางอย่างน้อย 1 เดือน

เอกสารประกอบการขออนุมัติ

- จดหมายตอบรับจากอาจารย์/ผู้เชี่ยวชาญต่างประเทศ
- กำหนดการเดินทาง พร้อมรายละเอียด
- ประเมินการค่าใช้จ่าย พร้อมหลักฐานประกอบ



ขั้นตอนการขอรับทุนเชิญอาจารย์/ผู้เชี่ยวชาญต่างประเทศ

การเบิกจ่าย

- เบิกจ่ายภายหลังการเดินทางภายใน 1 เดือน

เอกสารประกอบการเบิกจ่าย

- หลักฐานประกอบการทำงาน
- ตารางสรุปค่าใช้จ่าย
- Boarding Pass
- ใบเสร็จรับเงิน / ใบรับรองแทนใบเสร็จ / ใบสำคัญรับเงิน



การไปทำวิจัยระยะสั้นที่ต่างประเทศ

จำนวนทุน : 1 ทุน (นักวิจัยที่กำลังศึกษาอยู่ในระดับปริญญาเอก)

หัวข้องานวิจัย : ต้องสอดคล้องกับ BCG Economy / Reinventing University

ระยะเวลาเดินทาง : ระยะเวลาอย่างน้อย 6 เดือน ภายในระยะเวลาโครงการ
(มีนาคม 2566 – กุมภาพันธ์ 2567)

หลักเกณฑ์ : ต้องมีผลงานตีพิมพ์ในวารสารวิชาการระดับนานาชาติระดับ Tier 1

งบประมาณ : เหม่าจ่าย 300,000 บาท

ค่าใช้จ่ายประกอบด้วย

- ค่าเดินทางระหว่างประเทศไป-กลับ (ตามที่จ่ายจริง) ในราคาชั้นประหยัด
- ค่าใช้จ่ายรายเดือน รวมค่าอาหาร ค่าที่พัก และค่าใช้จ่ายอื่น ๆ เหม่าจ่าย แต่ไม่เกินอัตราที่ ก.พ. กำหนดไว้สำหรับนักเรียนทุน ก.พ.
- ค่าจัดทำหนังสือเดินทาง (พาสปอร์ต) และเอกสารประกอบการเดินทางผ่าน หรือเข้าประเทศ (วีซ่า) (ตามที่จ่ายจริง)
- ค่าหนังสือและอุปกรณ์การศึกษา รวมทั้งค่าประกันสุขภาพและค่าประกันชีวิต เหม่าจ่ายภายในวงเงินไม่เกิน 15,000 บาท



ขั้นตอนการเข้ารับทุนไปทำวิจัยระยะสั้นที่ต่างประเทศ

การขออนุมัติทุน

บันทึกข้อความจากนักวิจัย

- เรียน หัวหน้าโครงการพริกโฉมมหาวิทยาลัย
- ขออนุมัติก่อนการเดินทางอย่างน้อย 1 เดือน

แบบฟอร์มและเอกสารประกอบการขออนุมัติ

- สามารถ Download ได้ที่

<https://petromat.org/home/แบบฟอร์ม/>



การเบิกจ่ายและการส่งรายงานการเดินทางไปทำวิจัยระยะสั้น ณ ต่างประเทศ

บันทึกข้อความจากนักวิจัย

- เรียน หัวหน้าโครงการพริกโฉมมหาวิทยาลัย
- ส่งรายงานการเดินทางพร้อมเอกสารประกอบภายใน 1 เดือน หลังจากการเดินทางกลับ

แบบฟอร์มรายงานการเดินทางและเอกสารประกอบ

- สามารถ Download ได้ที่ <https://petromat.org/home/แบบฟอร์ม/>



REINVENTING UNIVERSITY

